



25 VIVIENDAS UNIFAMILIARES



S I M I L A R
by
CUBASHOMES

PROMUEVE

PROMOCUBAS DV S.L.

www.cubashomes.es



25 VIVIENDAS UNIFAMILIARES



PROMUEVE

PROMOCUBAS DV S.L.

www.cubashomes.es



25 VIVIENDAS UNIFAMILIARES



PROMUEVE

PROMOCUBAS DV S.L.

www.cubashomes.es

MEMORIA DE CALIDADES

CIMENTACIÓN Y ESTRUCTURA

Estructura y cimentación con elementos de hormigón armado, teniendo en cuenta un estudio geotécnico previo.

FACHADA

Las fachadas de los chalets están resueltas en las dos plantas mediante 1/2 pie de ladrillo macizo perforado con revestimiento de mortero de cemento monocapa y terminación en dos colores, por el interior de fachada se coloca el aislamiento térmico, cámara de aire y trasdosado mediante tabiquería de ladrillo gran formato, revestido con yeso maestrado y pintura lisa, garantizando el máximo confort interior tanto acústico como térmico.

CUBIERTAS

La cubierta de las viviendas son planas con terminación en grava.

La terraza de 1ª planta estará solada con baldosa de gres de exteriores antideslizante y barandilla de vidrio.

Todas las cubiertas llevarán aislamiento térmico garantizando el máximo confort interior tanto acústico como térmico.

MEDIANERÍAS Y DIVISIONES INTERIORES

Para dotar a las viviendas del máximo aislamiento acústico, cumpliendo sobradamente el Código Técnico, se ha optado en la separación entre viviendas por una solución constructiva constituida por dos tabiques de ladrillo con bandas elásticas en suelo y techo, uno de ellos enfoscado por el interior y se colocará el aislamiento acústico DANOFONT.

Todas las divisiones interiores se realizan mediante tabique de gran formato de ladrillo hueco doble, consiguiendo una mínima transmisión acústica.

CARPINTERIA EXTERIOR

Ventanas y puertas al exterior realizadas con carpintería de PVC, con rotura de puente térmico color a elegir por la Dirección Facultativa. Las ventanas de dormitorios y salón irán complementadas con un sistema de microventilación cumpliendo el Código Técnico. Sistema de apertura oscilobatiente en dormitorios.

Acritalamiento doble tipo climalit o similar con cámara de aire, proporcionando un gran confort en el interior y un importante ahorro energético.

En las puertas de salida al porche desde el salón y a la terraza se colocará vidrio climalit de seguridad. Todas las ventanas de la casa disponen de persianas en sistema compacto de aluminio con aislamiento térmico, excepto en baños y tendedero. Todo ello garantizando máxima estanqueidad, aislamiento térmico y acústico.

MEMORIA DE CALIDADES

CARPINTERÍA INTERIOR

Puerta de acceso a la vivienda acorazada, con cerradura de seguridad y mirilla óptica, y puntos de anclaje antipalanca, garantizando la máxima seguridad. Puertas interiores semimacizas de 35 mm. de madera lacadas en blanco con tapajuntas del mismo material con bisagras y herrajes cromados. Armarios modulares tipo block con puertas de DM lacado en blanco, interior en melamina acabado lino cancún o similar, equipados con balda y barra de colgar.

ACABADOS INTERIORES (PLANTA BAJA Y DORMITORIOS)

El pavimento de la Planta Baja y Planta Primera es de gres porcelánico, con diseño imitación madera, rodapié de madera lacado en blanco. La barandilla de escalera se realizará en vidrio de seguridad y perfiles de acero. El peldañado de la escalera será porcelánico igual que el resto de la vivienda. Falso techo de escayola en distribuidores de zonas de instalaciones y en porche de entrada, el resto de paramentos y techos mediante yeso con terminación en pintura.

BAÑOS, COCINA Y TENDEDERO

En el baño principal y en el baño secundario de planta primera el revestimiento de paredes se realizará mediante material porcelánico. El revestimiento de paredes del aseo de planta baja será mediante material cerámico de 1ª calidad. El solado de cocina es de gres porcelánico de iguales características que el de planta baja, con rodapié de madera lacado en blanco. El revestimiento de los paramentos serán en yeso con pintura lisa plástica, excepto en la zona de muebles que será de material porcelánico. La máquina de aerotermia y las tomas de la lavadora estarán situadas en el tendedero de planta baja. Falso techo de escayola en cuartos húmedos con terminación en pintura plástica lisa.

COCINA

La cocina se entrega amueblada, con muebles altos y bajos según distribución de planos, placa de inducción, horno, campana extractora, fregadero y grifo.

MEMORIA DE CALIDADES

INSTALACIONES

SANEAMIENTO

La red de saneamiento de cada Chalet se ha previsto con un sistema integral en PVC y separativo, con tratamiento acústico en las bajantes. La red general de la urbanización se realiza en PVC enterrada y en red separativa (una red para aguas fecales y otra para aguas pluviales).

FOTANERÍA Y APARATOS SANITARIOS

La distribución interior de cada Chalet se realiza en polietileno reticulado, resistente a la corrosión, que no produce residuos calcáreos y no modifica las propiedades del agua. Grifo exterior en jardín y en la entrada en zona aparcamiento. Los aparatos sanitarios son de porcelana vitrificada blanca. Duchas en todos los baños. La grifería será monomando cromada. En el baño principal se instalará mueble de dos cajones con dos senos y en el baño secundario y aseo se colocará un mueble suspendido con lavabo de un seno.

CALEFACCIÓN , AGUA CALIENTE Y REFRIGERACIÓN

La producción de calefacción y ACS de la vivienda se realizará por un sistema de aerotermia, el cual ofrece la máxima eficiencia compaginando ahorro económico y ahorro ecológico. compuesto por una unidad interior con el depósito de acumulación de ACS colocado en el tendedero, y una unidad exterior colocada en cubierta. Es un sistema que se basa en un principio de abastecimiento energético de alta eficiencia. Se alimenta de la energía exterior, aprovechando la energía acumulada en el aire y aumentando la potencia térmica obtenida respecto a la potencia eléctrica consumida, con el consiguiente ahorro económico en el consumo eléctrico para calefacción y refrigeración de aproximadamente el 75 %.

CALEFACCIÓN

Instalación individual de calefacción mediante suelo radiante en toda la vivienda, controlando su temperatura mediante termostato en salón y dormitorios.

REFRIGERACIÓN

La refrigeración de las viviendas se realiza por suelo refrescante utilizando la misma máquina de aerotermia, controlando su temperatura mediante termostatos en salón y dormitorios.

MEMORIA DE CALIDADES

ELECTRICIDAD, TELEFONÍA Y TELEVISIÓN

Cada Chalet cuenta con una completa instalación de electricidad. Antena de televisión individual. La instalación de telecomunicaciones estará compuesta a base de tomas de TV y datos tipo RJ 45 en cocina, salón y dormitorios. Todos los Chalets cuentan con un sistema de videoportero automático. Enchufe para coche eléctrico en zona aparcamiento.

ZONAS EXTERIORES PRIVADAS

Zona de acceso con aparcamiento. Puertas de acceso a vehículos motorizadas. La parcela se entrega sin ajardinamiento, con arqueta exterior para riego. Desde el salón se accede a la zona de jardín mediante un porche exterior protegido.

PERSONALIZACIÓN DE VIVIENDA

Se dará la posibilidad al cliente de personalizar la vivienda, variando los alicatados y solados elegidos para la promoción por otros modelos de la misma marca y calidad sin incremento de coste alguno.

Se podrá modificar el mobiliario de cocina, así como sus electrodomésticos y sus calidades partiendo del diseño base para este proyecto, previa aceptación de presupuesto en caso de ser necesario.

No se incluye la piscina en jardín, existiendo la posibilidad de encargar su instalación con unas dimensiones de 3x6 metros.

TODA LA INFORMACIÓN RELATIVA AL REAL DECRETO 515/89 QUEDA A DISPOSICIÓN DE NUESTROS CLIENTES EN NUESTRAS OFICINAS CENTRALES.





SUPERFICIES UTILES 81.91 m²

Salón-comedor	31.36 m ²
Cocina	11.81 m ²
Distribuidor	5.45 m ²
Baño 1	3.66 m ²
Despacho	8.33 m ²
Armario	1.45 m ²
Tendedero	2.98 m ²
Porche delantero	3.35 m ²
Porche trasero	13.52 m ²

SUPERFICIES EXTERIORES

Zona acceso + garaje 2 vehículos	46.00 m ²
Jardín exterior trasero	77.00 a 91.00 m ²

SUPERFICIES CONSTRUIDAS

Planta baja	82.95 m ²
Porche trasero	13.52 m ²
Planta primera	75.16 m ²
Terraza	7.90 m ²
TOTAL construida:	179.53 m²
Z. acceso + garaje 2 vehículos	46.00 m ²
Jardín exterior trasero	77.00 a 91.00 m ²

PROMOCUBAS DV S.L.

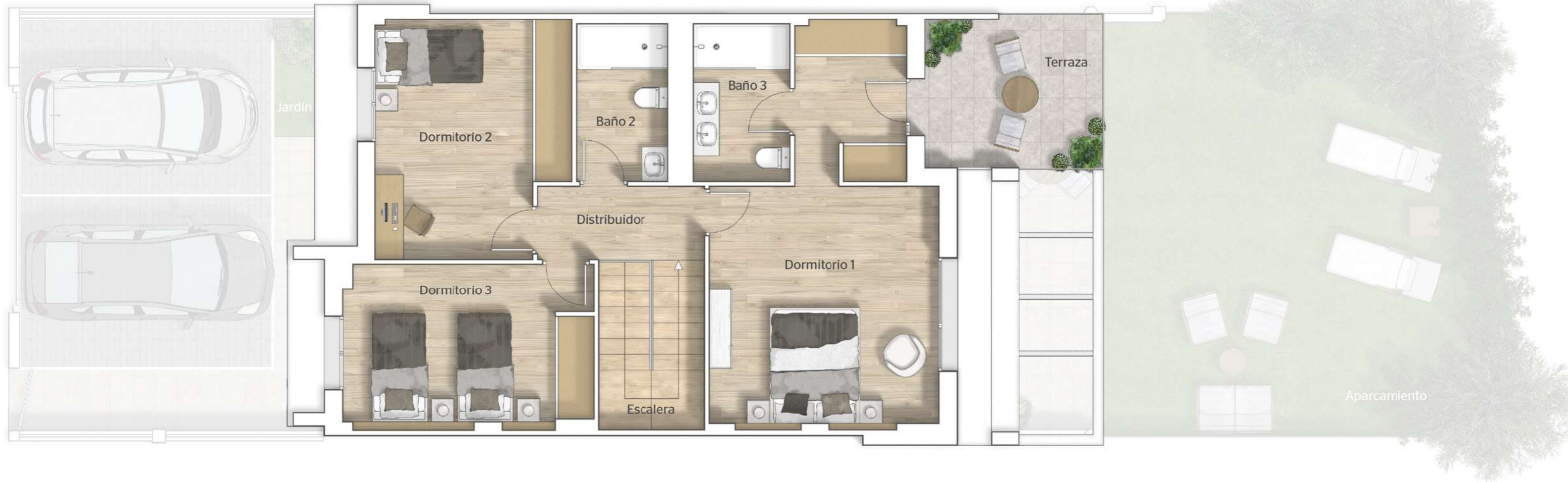




SUPERFICIES UTILES 63.42 m ²		SUPERFICIES EXTERIORES 7.85 m ²		SUPERFICIES CONSTRUIDAS	
Distribuidor	2.95 m ²	Terraza	7.85 m ²	Planta baja	82.95 m ²
Dormitorio 1	21.41 m ²			Porche trasero	13.52 m ²
Dormitorio 2	12.17 m ²			Planta primera	75.16 m ²
Dormitorio 3	12.60 m ²			Terraza	7.90 m ²
Baño 2	3.77 m ²			TOTAL construida:	179.53 m ²
Baño 3	4.94 m ²			Z. acceso + garaje 2 vehiculos	46.00 m ²
Escalera	5.58 m ²			Jardín exterior trasero	77.00 a 91.00 m ²

PROMOCUBAS DV S.L.





SUPERFICIES UTILES 67.46 m ²		SUPERFICIES EXTERIORES 8.48 m ²		SUPERFICIES CONSTRUIDAS	
Distribuidor	3.84 m ²	Terraza	8.48 m ²	Planta baja	88.87 m ²
Dormitorio 1	22.28 m ²			Porche trasero	14.40 m ²
Dormitorio 2	13.70 m ²			Planta primera	80.47 m ²
Dormitorio 3	12.62 m ²			Terraza	8.00 m ²
Baño 2	4.11 m ²			TOTAL construida:	191.74 m ²
Baño 3	5.32 m ²			Z. acceso + garaje 2 vehículos	38.00 m ²
Escalera	5.59 m ²			Jardín exterior trasero	50.00 m ²

PROMOCUBAS DV S.L.





SUPERFICIES UTILES 79.46 m ²		SUPERFICIES EXTERIORES		SUPERFICIES CONSTRUIDAS	
Salón-comedor	33.69 m ²	Zona acceso + garaje 2 vehiculos	38.00 m ²	Planta baja	88.87 m ²
Cocina	13.41 m ²			Porche trasero	14.40 m ²
Distribuidor	6.23 m ²	Jardín exterior trasero	50.00 m ²	Planta primera	80.47 m ²
Baño 1	3.66 m ²			Terraza	8.00 m ²
Despacho	8.33 m ²			TOTAL construida:	191.74 m ²
Armario	1.45 m ²			Z. acceso + garaje 2 vehiculos	38.00 m ²
Tendedero	3.30 m ²			Jardín exterior trasero	50.00 m ²
Porche delantero	4.10 m ²				
Porche trasero	5.29 m ²				





SUPERFICIES UTILES 73.43 m ²		SUPERFICIES EXTERIORES		SUPERFICIES CONSTRUIDAS	
Salón-comedor	31.24 m ²	Zona acceso + garaje 2 vehiculos	46.00 m ²	Planta baja	85.90 m ²
Cocina	11.81 m ²	Jardín exterior trasero	180.00 a 273.00 m ²	Porche trasero	14.10 m ²
Distribuidor	5.45 m ²			Planta primera	77.52 m ²
Baño 1	3.66 m ²			Terraza	7.90 m ²
Despacho	8.34 m ²			TOTAL construida:	185.42 m ²
Armario	1.45 m ²			Z. acceso + garaje 2 vehiculos	46 m ²
Tendedero	2.99 m ²			Jardín exterior trasero	180.00 a 273.00 m ²
Porche delantero	3.60 m ²				
Porche trasero	4.89 m ²				





SUPERFICIES UTILES 63.30 m ²		SUPERFICIES EXTERIORES 9.17 m ²		SUPERFICIES CONSTRUIDAS	
Distribuidor	2.95 m ²	Terraza	9.17 m ²	Planta baja	85.90 m ²
Dormitorio 1	21.41 m ²			Porche trasero	14.10 m ²
Dormitorio 2	12.15 m ²			Planta primera	77.52 m ²
Dormitorio 3	12.60 m ²			Terraza	7.90 m ²
Baño 2	4.24 m ²			TOTAL construida:	185.42 m ²
Baño 3	4.37 m ²			Z. acceso + garaje 2 vehiculos	46 m ²
Escalera	5.58 m ²			Jardín exterior trasero	180.00 a 273.00 m ²

PROMOCUBAS DV S.L.





25 VIVIENDAS UNIFAMILIARES



COMERCIALIZA

BH

BUYHOME

625 37 47 85 - 695 82 45 62

PROMUEVE

PROMOCUBAS DV S.L.

www.cubashomes.es